

Prøvetakingsveiledning

Vaginalprøve til test for kjønnssykdommer

Materiale tilsendt:

Prøvetakingsutstyr

Følgeskriv

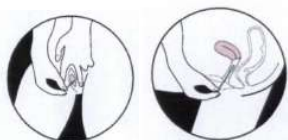
Transporthylse

Forhåndsfrankert konvolutt

Før at testen skal være pålitelig, skal det ha gått ca. **14 dager** fra du har hatt ubeskyttet seksuell omgang til du tar testen. Transportmediet gir prøven god holdbarhet, men den bør likevel sendes laboratoriet snarest mulig etter prøvetaking.

OBS! Vask og tørk hendene før du begynner!

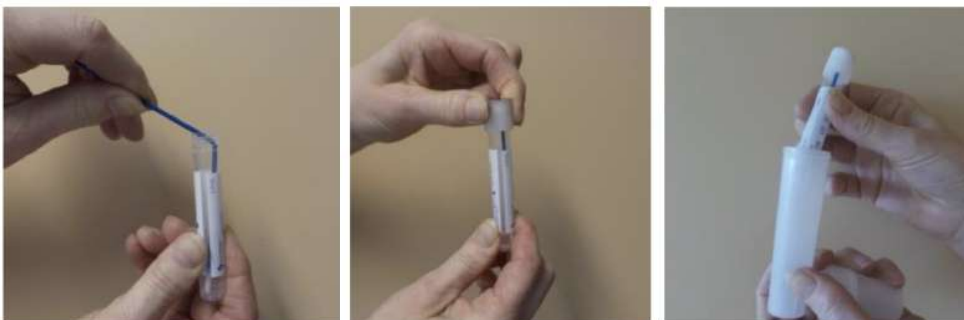
1. Før prøvepinnen 3-4 cm (en halv fingerlengde) inn i skjeden.
2. Roter prøvepinnen minst 3 ganger mot skjedevæggen.



3. Skru av korken på prøveglasset. Vesken i glasset må ikke renne ut. Sett prøvepinnen helt ned i prøveglasset. Bryt av skaftet og skru korken godt på.
4. Merk prøverøret med **navn og fødselsdato**, og legg røret i medfølgende transporthylse.
5. Fyll ut **prøvetakingsdato** øverst til venstre på følgeskrivet.
6. Legg transporthylsen med prøvetakingsrøret og følgeskrivet i vedlagte frankerte konvolutt.
7. Lukk konvoluttet og lever den så snart som mulig til et postkontor eller Post i butikk.

Vi analyserer prøven raskt etter mottak i laboratoriet. Prøvesvaret sendes så snart resultatet er ferdig.

Tenk på at kondom beskytter. Bruk kondom! Takk for at du tester deg!



Medisinsk mikrobiologi
Leirvollen 19
3736 Skien
Norge
Tlf: 35 50 57 00

Specimen collection

Vaginal sample for sexually transmitted diseases

Provided in the test kit:

Test kit

Order form

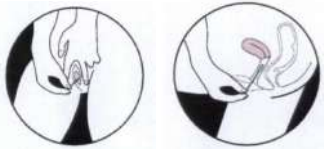
Protective container for transportation

Prepaid envelope

To ensure reliability of the test, the sample should be collected no sooner than **14 days** after unprotected sex. Once the sample is mixed with the fluid in the collection tube, the shelf life is very good. Nevertheless the sample should be returned to the lab as soon as possible.

Remember to wash your hands before you start!

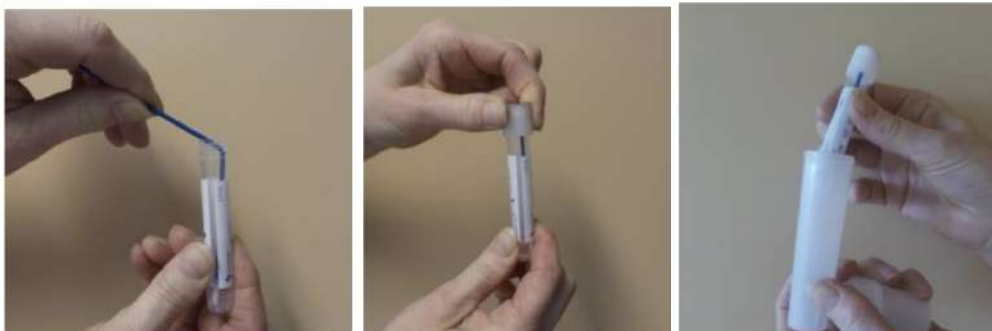
1. Insert the vaginal swab 3-4 cm into the vagina.
2. Rotate the swab at least 3 times against the vaginal walls.



3. Open the collection tube. The fluid inside the tube must not spill out. Insert the testing swab all the way to the bottom of the tube. Tear off upper part of the testing swab. Close the tube firmly.
4. Label the collection tube with **your name and date of birth**, and place it in the protective plastic container.
5. Fill out the field **prøvetakingsdato** in the order form with the date you took the sample.
6. Put the container and the order form in the prepaid envelope.
7. Close the envelope and deliver it as soon as possible to the post office or at a Postal outlet.

Once received by the laboratory, the sample will be analyzed rapidly. The sample result will be returned to you as soon as the analysis is completed.

Remember to use a condom! Thank you for testing!



Medisinsk mikrobiologi
Leirvollen 19
3736 Skien
Norge
Tlf: 35 50 57 00